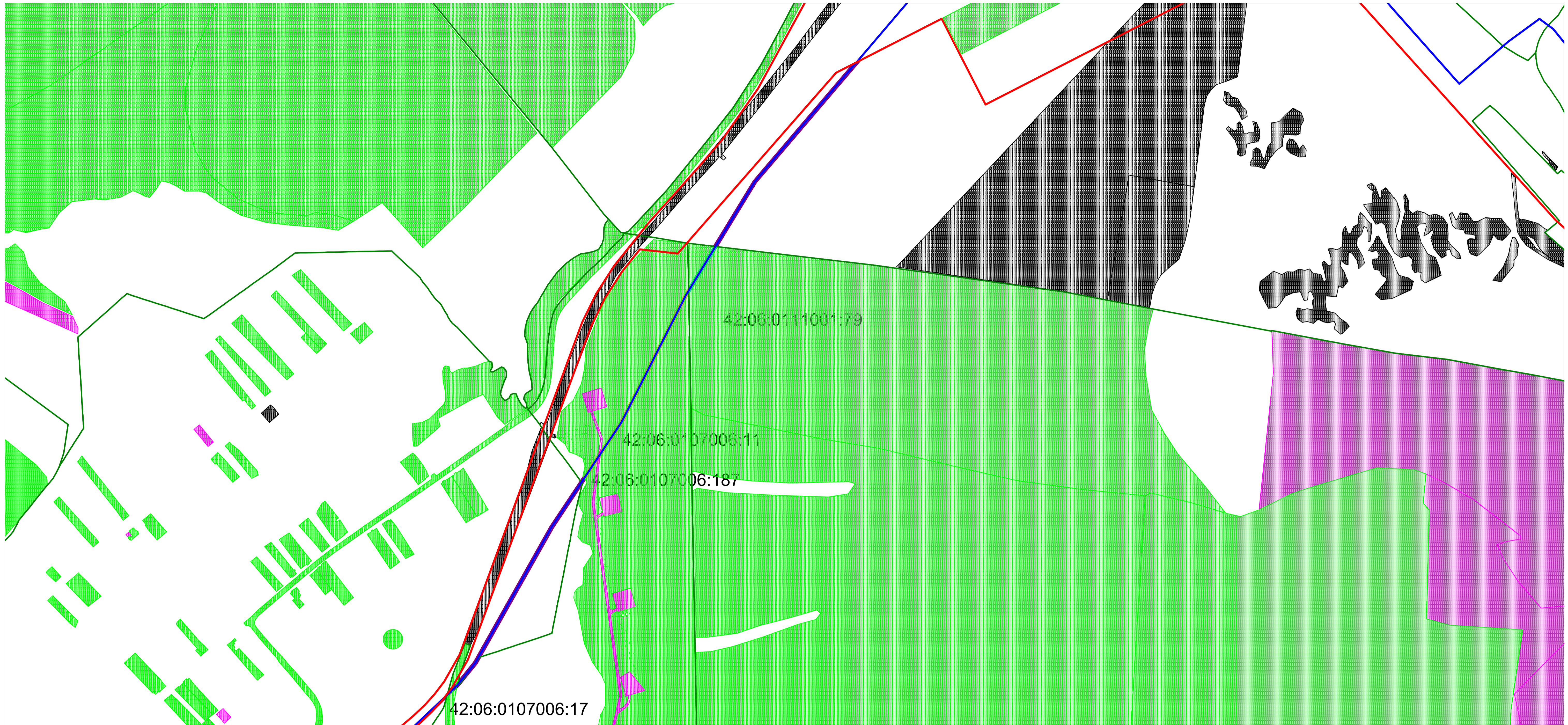


ПРОЕКТ ГРАНИЦ ЗЕМЕЛЬНОГО УЧАСТКА НА КАДАСТРОВОМ ПЛАНЕ ТЕРРИТОРИИ



Условные обозначения:

- граница земельного участка площадью 15 064 м.кв. под строительство водопровода
- водопровод
- граница муниципального образования "Ленинск-Кузнецкий городской округ"
- зона санитарной охраны источников водоснабжения и водопроводов хозяйственно-питьевого назначения
- фрагмент участка с К№ 42:06:0107006:17 площадью 358 м.кв. подлежащий заключению аренды на момент строительства водопровода

- фрагмент участка с К№ 42:06:0107006:11 площадью 6421 м.кв. подлежащий заключению аренды на момент строительства водопровода
- фрагмент участка с К№ 42:06:0107006:187 площадью 131 м.кв. подлежащий заключению аренды на момент строительства водопровода
- фрагмент участка с К№ 42:06:0111001:79 площадью 1586 м.кв. подлежащий заключению аренды на момент строительства водопровода

Согласовано:

Глава Ленинск-Кузнецкого муниципального района

А.В. Харитонов

печать, подпись

				Заказчик: Комитет по управлению муниципальным имуществом Администрации Ленинск-Кузнецкого городского округа				
Изм.	Лист	№ документа	Подпись	Дата	Кемеровская обл., Ленинск-Кузнецкий район	Изм.	Масса	Масштаб
				2014				
Зам. ген. дир.		Суменков В.И.				Лист 1	Листов 1	
Исполнитель		Митина К.Е.						
Схема расположения земельного участка Масштаб 1:6000						ГП КО "ЦТИ Кемеровской области"		